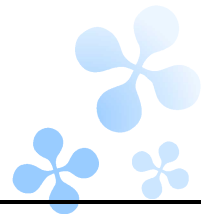


# 英検・数検対策授業

## 2017年授業日のご案内・受講申込書



授業曜日		土曜日		授業時間	
				19時40分～21時40分	
数検対策	3月4日	3月11日	3月18日	4月8日	4月15日
	10月28日	11月11日	11月18日	11月25日	
英検対策 (一次対策)	5月13日	5月20日	5月27日	6月3日	
	9月2日	9月9日	9月16日	9月30日	10月7日
	12月2日	12月9日	12月16日	1月13日	1月20日
英検二次対策		7月1日	11月4日	2月17日	

二次対策の案内は別紙となります。

ノーリツ学園  
☎ 0299-84-4771

----- 切り取り線 -----

### 清真中・高校生用

### 2017年 英検・数検対策授業受講申込書

学校名	<input type="checkbox"/> 清真中 <input type="checkbox"/> ( ) 高校	学年	年	氏名	
住所	〒			電話番号	( )
受講級	数検対策( )級		英検対策( )級		英語検定・数学検定の申込用紙は別紙となります。
数検対策	3月4日	3月11日	3月18日	4月8日	4月15日
	10月28日	11月11日	11月18日	11月25日	
英検対策 (一次対策)	5月13日	5月20日	5月27日	6月3日	
	9月2日	9月9日	9月16日	9月30日	10月7日
	12月2日	12月9日	12月16日	1月13日	1月20日

*入塾金	ノーリツ学園に入塾される場合10,000円の入塾金が必要です。	入塾金		領収印
受講料	他の授業を受講している場合 1,180円/回	受講料		
(税込)	英検・数検対策授業のみの場合 2,260円/回	計		

英検・数検対策授業のみ申込の場合は、受講料を添えてお申し込み下さい。

ノーリツ学園